

Légende

- Zones urbaines**
- UAa) Secteur mixte de cœur de ville
 - UAb) Secteur mixte de cœur de ville / village
 - UB) Secteur mixte de faubourg et de village-rue
 - UCa) Secteur résidentiel composé
 - UCM) Secteur résidentiel mixte
 - UD) Secteur résidentiel pavillonnaire
 - UE) Secteur à vocation d'activités (UEa à UEf)
 - UF) Secteur mixte à l'urbanisation diffuse
 - UGa) Secteur d'équipements
 - UGc) Secteur des casernes à Giromagny
 - UG) Secteur de loisirs
 - UH) Secteur mixte en transition

- Zones à urbaniser**
- 1AU) Secteur mixte à vocation d'habitat (court terme)
 - 2AU) Secteur à vocation d'activités (long terme)
 - 2AUR) Secteur à vocation touristique (long terme)
 - 2AUL) Secteur à vocation touristique (long terme)

- Zones agricoles**
- A) Espace agricole
 - Ae) Espace agricole d'intérêt écologique

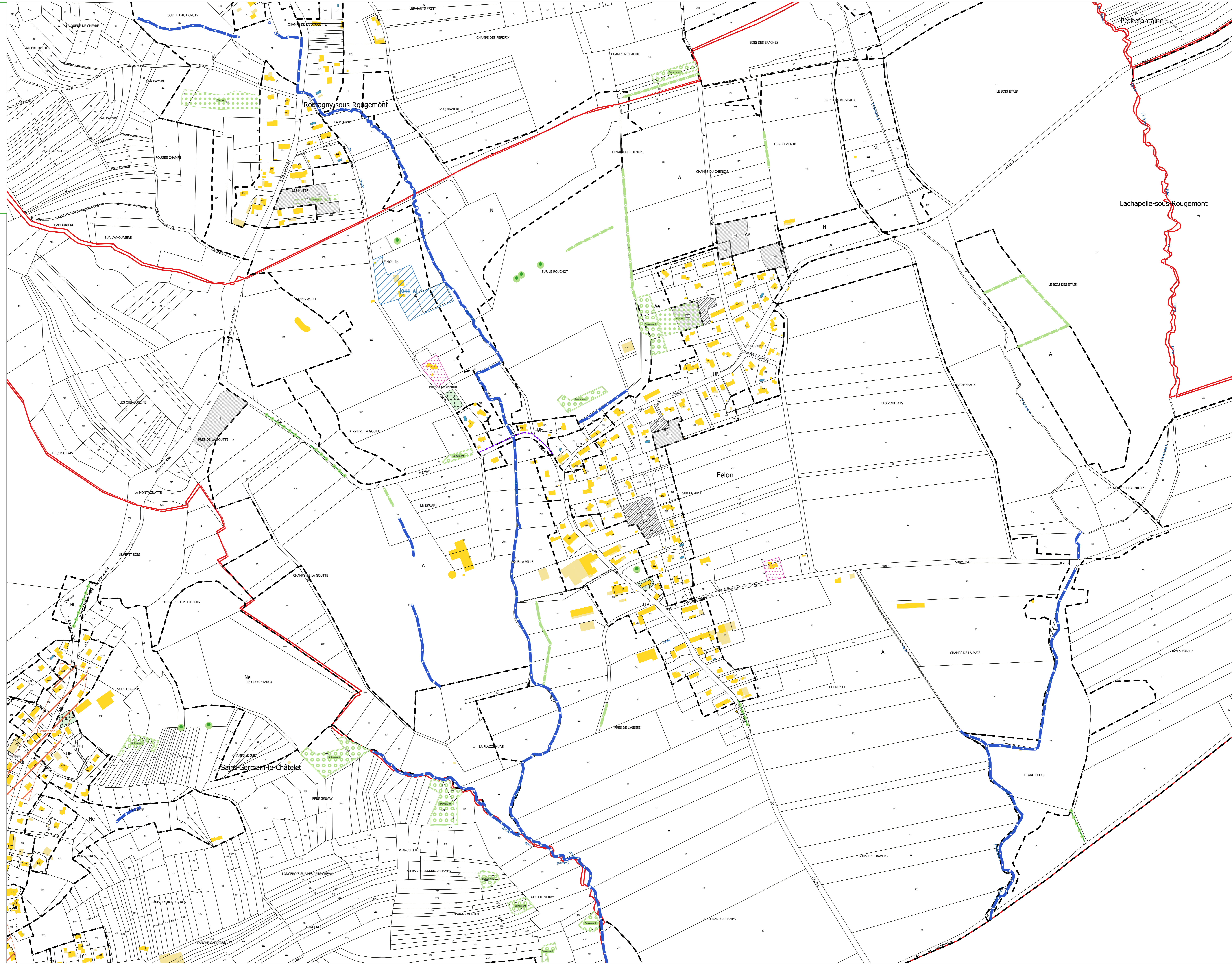
- Zones naturelles et forestières**
- N) Espace naturel et forestier
 - Nca) Secteur de carrière
 - Ne) Espace naturel et forestier d'intérêt écologique
 - Nsoif) Secteur dédié au golf
 - NL) Secteur à vocation de loisirs
 - Np) Secteur dédié à l'accueil d'énergies renouvelables

--- Limites des zones

- Cadastre**
- Commune
 - Parcelle
 - Bâtiment
 - Bâti dur
 - Bâti léger
 - Divers
 - Cimetière
 - Piscine
 - Hydrographie
 - Plan d'eau (DDT, 2021)
 - Cours d'eau

Prescriptions

- Espace boisé classé (R151-31 1°)
- Secteur avec interdiction de constructibilité pour des raisons environnementales, de risques, d'intérêt général (R151-31 2°)
- Autres secteurs inconstructibles
- Secteur avec conditions spéciales de constructibilité pour des raisons environnementales, de risques, d'intérêt général (R151-34 1°)
- Aléa inondation moyen
- Interdiction logement
- Zones humides
- Emplacement réservé (R151-34 4°, R151-38 1°, R151-43 2°, R151-48 2°, R151-50 1°)
- Patrimoine bâti à protéger pour des motifs d'ordre culturel, historique, architectural (R151-43 3°)
- (Emblématique, Industriel, Remarquable)
- (Militaire, Ouvrier)
- (Anciennes fermes)
- (Maison de ville)
- Patrimoine paysager à protéger pour des motifs d'ordre culturel, historique, architectural (R151-43 3°)
- Éléments du paysage à préserver pour des motifs d'ordre écologique (R11-43 3°)
- Éléments de continuité écologique et trame verte et bleue (R151-43 4° et R151-43 4°)
- Hale
- Ripisylvie
- Verger
- Bâtiments d'habitation existants pouvant faire l'objet d'extensions ou d'annexes en zone A ou N (R151-23 2° et R151-25 2°)
- Secteur de taille et de capacité d'accueil limités (SYCAU) en zone A ou N (R151-23 2° et R151-25 2°)
- Diversité commerciale à préserver (R151-37 4°)
- Voies, chemins, transport public à conserver et à créer (R11-48 3°)
- Marge de recul (R151-39)
- Bande d'implantation des constructions (R151-39)
- Secteur d'ADP



Petitefontaine

Lachapelle-sous-Rougemont

Felon

Saint-Germain-le-Châtelet

Romagny-sous-Rougemont